

# RXCam View(スマートフォン用アプリ)

## BDJ500(AI)シリーズ

### スマートフォン用アプリ

1. アプリのダウンロードとレコーダーの登録方法
2. ライブ画面の基本操作
3. リモート検索・再生の基本操作
4. プッシュ通知の設定
5. PTZカメラ・ズームカメラの基本操作
6. スマホから顔認証データをNVRに登録する
7. スマホからNVRに保存されている顔認証データを検索
8. AI検索で人・車両を検索
9. その他の設定

#### ■ 動画サポート

動画サポートサイトでは設定方法を動画で説明しています。



#### ■ 資料ダウンロード

サポートサイトでPDFの資料をダウンロードできます。

BDJ500(AI)シリーズ基本マニュアル

- ・クイックマニュアル
- ・スマートフォン用アプリマニュアル
- ・パソコン用マニュアル



# 1 アプリのダウンロードとレコーダーの登録方法

## アプリのダウンロードとレコーダーデバイスの登録

- ◆ App StoreまたはGoogle Playストアから、「**rx cam view**」を検索し、インストール。QRコードを用意し読取・デバイス情報入力をして登録。

**1** App Store Google Play

QR読取で検索

**2** インストール完了後、アプリを実行しQRコードを準備

メニューバーの①マークからQRコードを確認

※ QRコードはレコーダー本体のメニューバーで確認できます。また、QRコードにはP2P情報 (ID) のみが含まれています。その他の情報は管理者にご確認ください。

**3** を押し、デバイスリストを開く

**4** 追加「+」を押し、カメラ/NVR/DVRを選択

QRコードを読み取る

**5** レコーダーの情報を入力

保存を押してレコーダー登録完了

※レコーダーのバージョン  
・V8.2.2以前…ポート9000  
・V8.2.2以降…ポート80  
で接続可能

**6** メイン画面のリストに表示される

# 2 ライブ画面の基本操作

## 基本操作

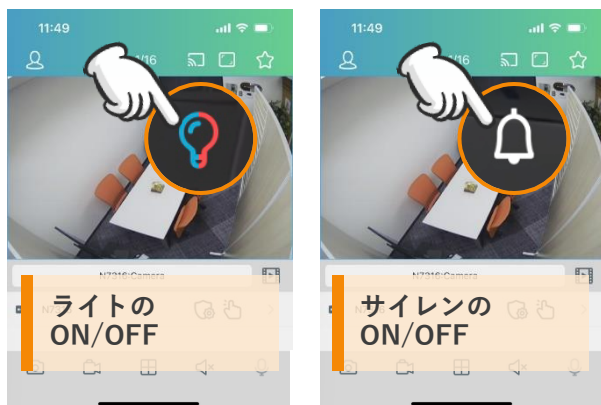
### ◆ ライブ画面の基本操作



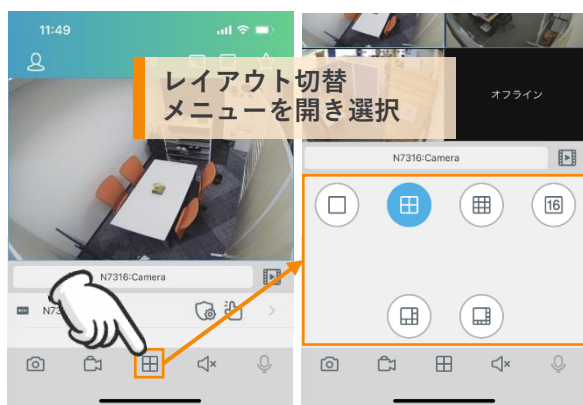
### ◆ 音声、威嚇用マイクのON/OFF



### ◆ ライト・サイレンのON/OFF ※ライト・サイレン機能搭載のカメラ用



### ◆ 表示レイアウトの変更



# 3 リモート検索・再生の基本操作

## 録画した映像をリモート再生する操作

- ◆ ライブ画面から基本設定(同期設定)をする



- ◆ ライブ画面から基本再生をする



- ◆ イベント再生ト (モーション・インテリジェント・人感など)



# 3 リモート検索・再生の基本操作

## 録画した映像をリモート再生する操作

◆ 顔認識機能から人物を検索し、録画データを再生

**1** AIをタップ

**2** 顔認識をON  
画像で検索

**3** カメラで撮影する

**4** リストを選択し再生

カメラ名	日時	検出率
Camera	2023-02-20 16:23:38	72%
Camera	2023-02-20 16:23:52	74%
Camera	2023-02-20 16:25:52	71%
Camera	2023-02-20 16:26:38	75%
Camera	2023-02-20 16:30:27	73%
Camera	2023-02-20 16:32:56	71%
Camera	2023-02-20 16:35:13	75%

検索開始

# 4 プッシュ通知の設定

## プッシュ通知の設定

- ◆ メイン画面からプッシュ通知の詳細選択画面から設定する

1



メイン画面のアイコンから通知を選択

2



設定アイコンをタップ

3



プッシュ通知をONにしてから設定アイコンをタップ

4



イベント(人感アラームなど)/対象カメラを選択し保存

5



OFF状態  
ON状態

プッシュ通知のON/OFFを選択

※夜間・外出時など、必要な時のみONにすることを推奨

6



イベントが発生すると通知が表示

# 5 PTZカメラ・ズームカメラの基本操作

## PTZカメラの基本操作

◆ PTZカメラを選択し、PTZメニューを開きカメラを操作



### ズームの調整



### 動作速度の調整



### プリセットの設定



カメラの位置を調整し登録したいプリセット番号を選択

# 6 スマホから顔認証データを NVR に登録する

## スマホから顔認証データを登録する操作

◆ スマホで新しい人を撮影、またはスマホに保存されている画像から登録

1.   
ライブ画面にて、顔認証カメラを選択しアイコンをタップ

2.   
顔認証をONにする  
新しい人を追加をタップ

3.   
追加項目を確認してOKをタップ

## 撮影して登録する場合

4.   
枠に合わせて撮影

5.   
名前/登録するグループ/その他情報を入力し、OKをタップ

6.   
登録状況はNVR本体の設定/AI/顔認識/DB管理→ページの編集ボタンから確認可能

## スマホ内の画像から登録する場合

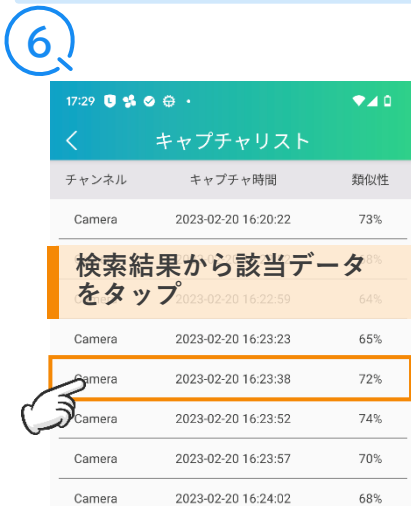
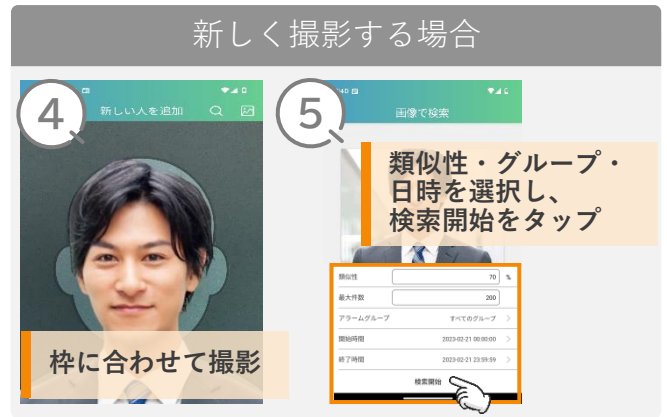
4.   
画像アイコンをタップ

5.   
スマホの画像ファイルから登録する画像を選択



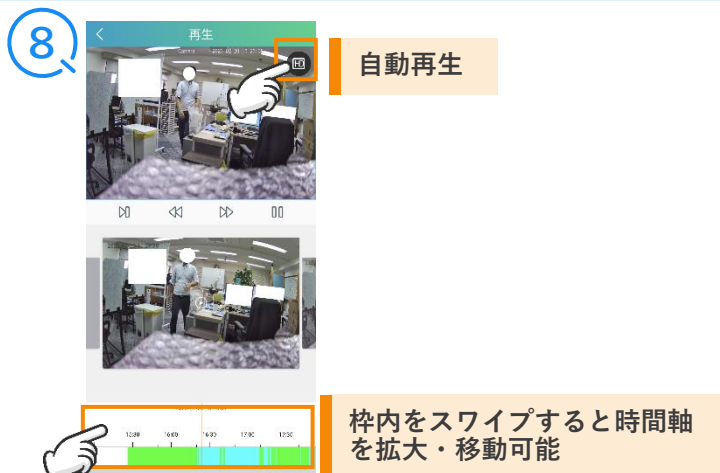
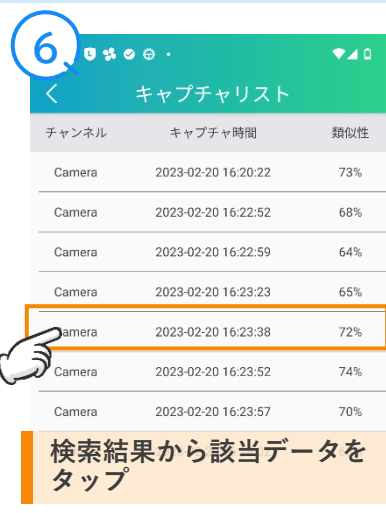
# 7 スマホからNVRに保存されている顔認証データを検索

## スマホから顔認証データを画像で検索する操作



# 7 スマホからNVRに保存されている顔認証データを検索

## スマホから顔認証データをすべて検索する操作



# 8 AI検索で人・車両を検索

## 人・車両を検索する操作

1

ライブ画面にて、顔認証カメラを選択しアイコンをタップ

2

人・車両のアイコンをタップ

人・車両をON

3

まず閉じてください顔

※上記のお知らせが表示されるときは他のAI検索機能をOFFにしてから人&車両をONにする

顔認識 OFF

4

人検索

車両検索

すべて検索

検索したい項目をタップする

- ◇ 人検索  
人を検索する
- ◇ 車両検索  
車両を検索する
- ◇ すべて検索  
人&車両を一括検索する

5

人検索

最大件数 200

開始時間 2023-02-22 00:00:00

終了時間 2023-02-22 23:59:59

最大件数と時間を指定

検索開始をタップ

検索開始

6

キャプチャリスト

チャンネル	キャプチャ時間	類似性
Camera	2023-02-20 16:20:25	73%
Camera	2023-02-20 16:22:52	68%
Camera	2023-02-20 16:22:59	64%

検索結果から該当データをタップ

7

詳細

再生をタップ

キャプチャ 2023-02-20 16:23:38

チャンネル Camera

類似性 前/次でデータを移動 72%

前 次

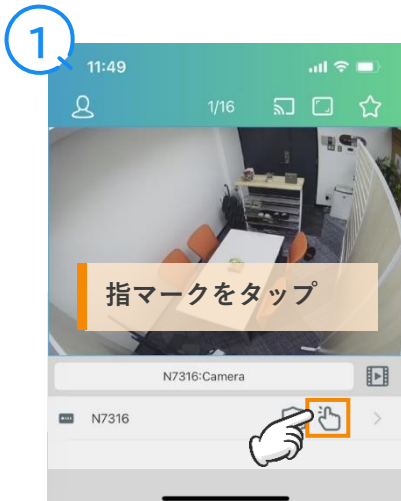
8

自動再生

枠内をスワイプすると時間軸を拡大・移動可能

# 9 その他の設定

## スマホからアラーム機器のON/OFFを制御



## リモート設定

- ◆ メイン画面からリモート設定を開く。レコーダーを選択し、各項目を設定。



# 9 その他の設定

## お気に入りの作成

◆ お気に入りのカメラグループの作成が可能

1 ☆マークをタップ

2 +新しいグループを追加をタップ

3 グループ名を入力

4 作成したグループの編集をタップ

5 登録したいカメラの☆マークを選択

6 グループ名をタップしてお気に入り登録したカメラを表示

グループ名の変更

基本グループ(0)

会社カメラ(2)

+新しいグループを追加

長押しでグループ名の変更が可能

## バックアップとファイルの確認

静止画バックアップ

動画バックアップ

バックアップしたい映像の開始時と終了時にビデオマークをタップ

バックアップファイルの確認

カメラマークをタップ

ビデオマークをタップ

メイン画面からユーザーアイコンを押し、ファイル一覧をタップ

タップして確認

すべて選択

スマホに保存

共有(メール送信など)

消去

※動画バックアップ中はビデオマークが点灯

※静止画・動画のバックアップは、ライブ画面とリモート再生画面の両方で可能